

復興記念

希望荘

チャレンジ フェスタ

2019

くまもと
ハートウィーク
協賛イベント

秋を彩るイベント
盛りだくさん!



11/4 (月)~13(水)
9:00~18:00 火曜日休館

障がいのある方個人・団体・希望荘講座生
希望荘作品展

11/9(土)
10:30~14:30

イベント



希望荘作品展表彰式

肥後真狗舞

よさこい演舞

イントロ当て

クイズ大会

テナーサクソ演奏

みんなで3B体操

和裁講座

着物ファッションショー

居合道演舞

その他出演者多数!

社交ダンス

講座披露

発達障がい者支援センターみなわ

相談支援事業所きらり 合同相談会

11/10(日) イベント
10:30~14:30

イベント



オハイエくまもと音楽隊



大山桂司さん

ギター弾き語り

尚絅フラガールズ

カラオケ発表会

ショート手話劇
& 手話クイズ

手話ダンス講座披露

お楽しみ抽選会

すみれ会

大正琴



NPO法人ともにある会

ふれあい総合相談会

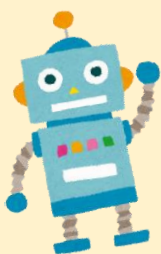


司会

ピンク堀内さん

9日・10日11時より 障がい者施設・団体による 食バザー&商品販売会 開催!

おてまえ披露!
抹茶&和菓子



【お問い合わせ】 熊本市障がい者福祉センター希望荘 (開館時間 9時~18時 休館日 火曜・祝日)

〒861-0971 熊本市中央区大江5丁目1-15 TEL 096-371-5533 FAX 096-364-5309

ホームページ <http://kibousou.com/> メール kibousou@bz01.plala.or.jp

QRコード
(メールアドレス)



イベント当日は駐車場の混雑が予想されます。できるだけ公共交通機関をご利用ください。