

れ い わ ね ん ど
令和5年度

じっしきかん れい わ ね ん が っ ち
実施期間：令和6年3月20日まで

き ぼ う そ う

希望荘アンケート

こんご うんえい みなさま こえ き
今後のよりよい運営のため、皆様の声をお聞かせください！

くわちようせつび たがいしゅうこうじ ともな きゅうかんちゅう こんねんど
空調設備その他改修工事に伴い休館中のため、今年度は Web
にて実施いたします。

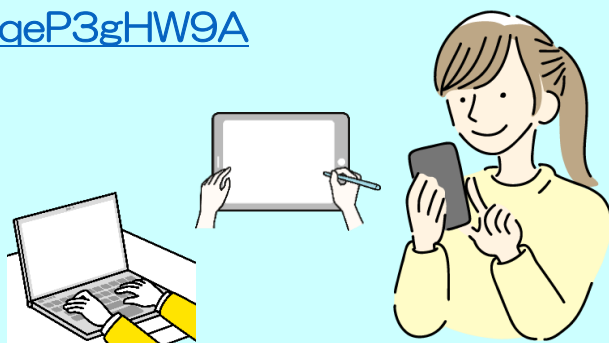
★web での回答が困難な方は、お気軽にお問い合わせください。

かいとう ほうほう 【回答方法】

か き
下記の URL または QR からアンケートフォーム（Google フォーム）
を開いてご回答ください。

URL : <https://forms.gle/qBRoAjCCqeP3gHW9A>

QR :



きょうりやく ねが
ご協力をよろしくお願いたします！



と あ
【お問い合わせ】

くまもとししやう しやふくし きぼうそう
熊本市障がい者福祉センター希望荘

かいかんじかん じ
開館時間 9時～18時

きゅうかんび かよう しゅくじつ ねんまつねんし
休館日 火曜・祝日・年末年始

TEL 096-371-5533 FAX 096-364-5309

ホームページ <https://kibousou.com> メール kibousou@bz01.plala.or.jp

メール
アドレス

