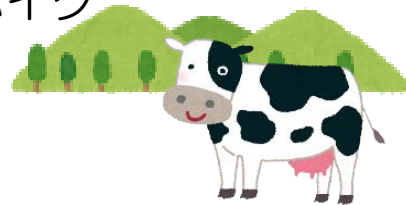


# 令和6年度 第3回希望荘バスハイク

## 自然を満喫！阿蘇を満喫！



【行き先】南阿蘇道の駅あそ望の郷くぎの（熊本県南阿蘇村久石2801）  
らくのうマザーズ 阿蘇ミルク牧場（熊本県阿蘇郡西原村河原3944-1）

【日時】令和6年9月30日（月）

※雨天の場合は「南阿蘇道の駅あそ望の郷くぎの」のみへまいります

【行程】 9:30 希望荘 集合  
9:45 希望荘 出発  
11:00 南阿蘇道の駅あそ望の郷くぎの 到着  
～昼食・お買い物(約2時間滞在)～  
13:00 南阿蘇道の駅あそ望の郷くぎの 出発  
13:40 らくのうマザーズ 阿蘇ミルク牧場 到着  
～お買い物・見学(約1時間20分滞在)～  
15:00 らくのうマザーズ 阿蘇ミルク牧場 出発  
16:00 希望荘 到着・解散

※交通事情により時間が遅れる場合があります。

●雨天の場合●  
南阿蘇道の駅あそ望の郷くぎの

9:30 希望荘集合  
9:45 希望荘出発  
11:00 南阿蘇道の駅あそ望の郷くぎの 到着  
～昼食・お買い物(約2時間滞在)～  
13:00 南阿蘇道の駅あそ望の郷くぎの 出発  
14:15 希望荘到着・解散

【参加費】阿蘇ミルク牧場入場料：障害者手帳所持者250円(入場時に手帳提示)、同伴者500円  
(注意)阿蘇ミルク牧場は、家庭の手作り弁当と水筒以外の飲食物は持ち込めません。  
食事や買い物代などはご負担ください。

【対象者】市内にお住まいの障がいのある方

【募集人員】車いす 3名 ・ その他 22名  
15名未満の場合は中止、26名以上の場合は抽選となります。



【申込締切】令和6年9月20日(金) ※抽選 9月21日(土)

- 【その他】
- ・ 申込用紙にて来館、FAX、郵送、メールのいずれかでお申込みください。(締切日必着)  
※電話での申込み受付はおこなっておりません。FAX、メール申込みの場合、2日以内に返信が無い時はご連絡ください。  
(申込用紙はホームページからダウンロードできます。用紙が必要な方はご連絡ください。)
  - ・ 申し込み多数の場合は抽選となります。  
抽選となった場合は、前回のバスハイクに申し込みされていない方、もしくは前回抽選にもれた方が優先となります。
  - ・ 抽選にもれた方および中止(定員不足、悪天候、バスの故障が発生した場合等)の際は、前日までにご連絡いたします。
  - ・ 抽選結果を知りたい方は、抽選日の午後以降に希望荘へお問い合わせください。
  - ・ 障害者手帳をお持ちの方は当日に必ずご持参ください。
  - ・ 移動や身の回りのお世話等の支援を必要とされる方は希望荘へご相談ください。

【お問い合わせ】

熊本市障がい者福祉センター希望荘 開館時間 9時～18時 休館日 火曜・祝日  
TEL 096-371-5533 FAX 096-364-5309  
ホームページ <https://kibousou.com> メール [kibousou@bz01.plala.or.jp](mailto:kibousou@bz01.plala.or.jp)