

れい わ ねん ど
令和6年度

き ぼ う そ う

希望荘アンケート

じっしきかん ねん がつ にちげつ まで
実施期間：令和7年3月17日(月)まで

こんご うんえい みなさま こえ き
今後のよりよい運営のため、皆様の声をお聞かせください！

【用紙での回答】

かいじむしつ はいふ ようし きにゅう
1階事務室にて配布しているアンケート用紙にご記入
いただき、1階事務室横および地域活動支援センター
いりぐち せっち かいしゅう とうかん
入口に設置している「アンケート回収ボックス」に投函
してください。もちかえ きにゅう かま
持ち帰ってご記入いただいても構いません。

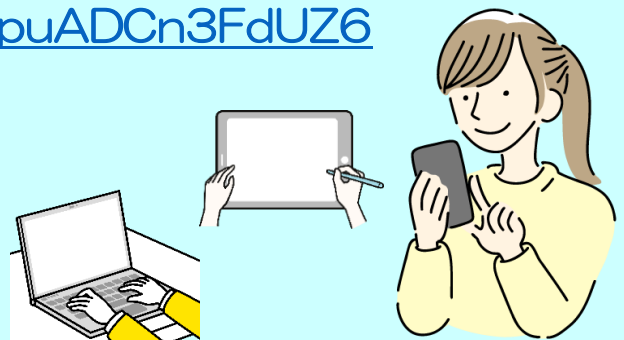


【webでの回答】

かき
下記のURLまたはQRからアンケートフォーム（Google フォーム）
ひら かいとう
を開いてご回答ください。

URL : <https://forms.gle/b5B4vpuADCn3FdUZ6>

QR :



きょうりょく ねが
ご協力をよろしくお願いたします！



【お問い合わせ】

くまもとししやう しやふくし きぼうそ
熊本市障がい者福祉センター希望荘

かいかんじかん じ
開館時間 9時～18時

きゅうかんび かようしゅくじつ ねんまつねんし
休館日 火曜・祝日・年末年始

TEL 096-371-5533

FAX 096-364-5309

ホームページ <https://kibousou.com>

メール kibousou@bz01.plala.or.jp

メール
アドレス

