

れ い わ ね ん ど
令和7年度

き ぼ う そ う

希望荘アンケート

じ っ し き かん れ い わ ね ん が っ に ち げ っ
実施期間：令和8年3月9日(月)まで

こ ん ご う ん え い み な さ ま こ え き
今後のよりよい運営のため、皆様の声をお聞かせください！

【用紙での回答】

かい じ む し つ は い ふ よ う し き に ゅ う
1階事務室にて配布しているアンケート用紙にご記入
いただき、かい じ む し つ よ こ ち い き か つ ど う し え ん
1階事務室横および地域活動支援センター
い り く ち セ ッ チ かい し ゅ う と う かん
入口に設置している「アンケート回収ボックス」に投函
してください。も ち か え き に ゅ う か ま
持ち帰ってご記入いただいても構いません。

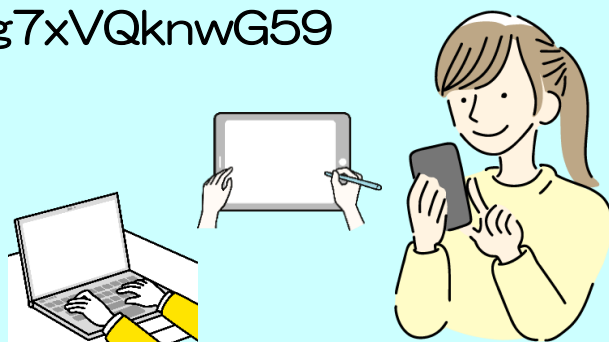


【webでの回答】

か き
下記のURLまたはQRからアンケートフォーム（Google フォーム）
ひ ら かい とう
を開いてご回答ください。

URL： <https://forms.gle/j3ybtCg7xVQknwG59>

QR：



き ょ う り ゃ く ね が
ご協力をよろしくお願いいたします！



【お問い合わせ】 熊本市障がい者福祉センター希望荘 開館時間 9時～18時/休館日 火曜・祝日
〒862-0971 熊本市中央区大江5丁目1-15
TEL 096-371-5533 FAX 096-364-5309
ホームページ <https://kibousou.com/> メール kibousou@bz01.plala.or.jp



ホームページ



メールアドレス